



TEK-10 Etterlysende ledesystem

Gode grunner til å velge etterlysende ledesystem fra Prolink:

- Diftssikkert system som også fungerer i røykfyllt miljø
- Rimelig investering
- Lave drifts- og vedlikeholdskostnader
- Lang levetid på installasjonene
- Et miljøvennlig alternativ
- Lang fartstid i bransjen
- Solide referanser fra sjø- og landbaserte prosjekter
- Benyttes i stort sett alle typer bygg, skoler, sykehjem, sykehus, kontor, hotell, borettslag, industri etc.

Prolink:

- er en markedsledende totalleverandør av etterlysende ledesystemer.
- lang fartstid i bransjen, flere ansatte har ca 20 års erfaring.
- Produktene er av høy kvalitet med lang levetid.
- Solid referanseliste

Vårt fokus er sikker, effektiv og kostnadsbesparende markering av rømningsveier

Ønsker du flere bilder, se dem i høyere oppløsning eller slå av en prat om våre løsninger? send oss en [e-post](#) eller ta kontakt på 75 19 87 30.

Lovpålagte produkter for bygg i alle risikoklasser

Våre produkter tilfredsstiller **VTEK-10** og **NS:3926**, som er gjeldene forskrift og standard for ledesystem i alle bygg i Norge.

NS:3926 inneholder krav til:

- Planlegging og utforming
- Laboratiemåling og måling på lokasjon av etterlysende produkt
- Kontroll, ettersyn og vedlikehold

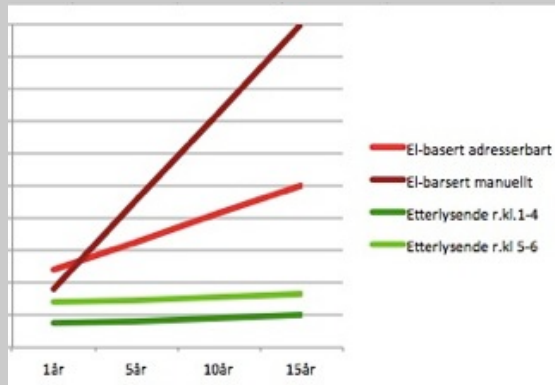
Vi leverer total dokumentasjon for alle våre prosjekter, også lysmålinger i ettertid.

[Klikk her for å se video om våre produkter og produksjon](#)

Ubetydelige drifts- og vedlikeholdskostnader

Våre etterlysende produkter har en meget lav drifts- og vedlikeholdskostnad. Sammenlignet med elektrisk-baserte anlegg, er vår etterlysende løsning betydelig rimeligere. Etterlysende ledesystem benytter ikke batteripakker eller ledninger.

* Figuren illustrerer kostnadsproposjonene mellom el-basert og etterlysende over en 15 årsperiode. Lavere startkostnad (investering), lavere drift og vedlikehold. El-basert i rødt og etterlysende løsning i grønt.



Ledelinje

Tradisjonell ledelinje nedsveist i gulvbelegg. Retningsbestemt ved behov.



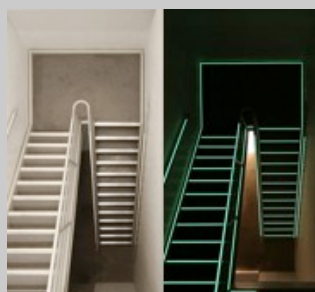
Estetiske krav

Vi produserer og monterer produkter ut fra estetiske ønsker i samråd med arkitekt og byggherre.



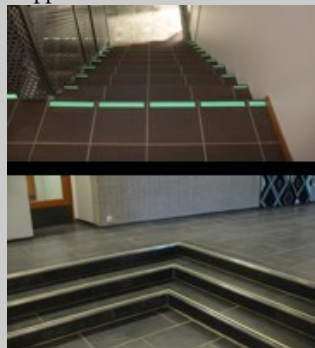
Ledelinje og vertikal

Ledelinje montert i industrimiljø med trinnmarkering.



Etterlysende i trapperom

Vi produserer og leverer skreddersydde løsninger for trapperom.



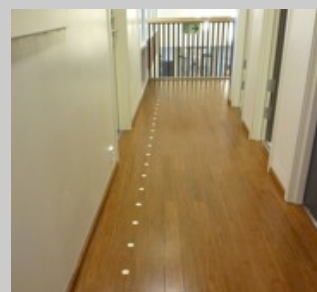
Merking av trappeløp

To av våre produkter montert i trappeløp. Vi har utviklet egne trappeneser med antiskli og etterlysende.



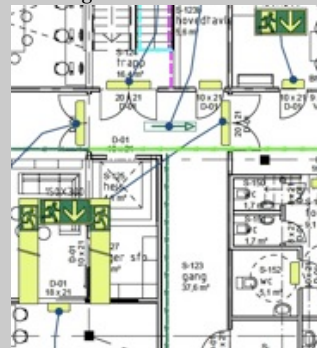
Skilt etter ISO 16069

Våre skilt er i henhold til Norsk Standard:3926 og ISO 16069



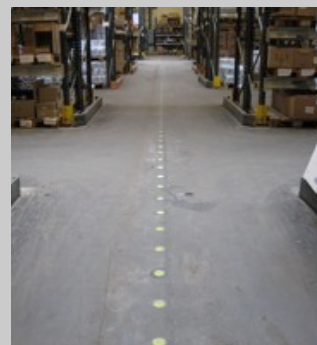
Dot's-linje montert i gulv

Vi leverer dots på de fleste typer underlag. Disse kan integreres i underlaget.



Dokumentasjon

Vi leverer og utfører godkjent dokumentasjon og kontroll på alle våre prosjekter.



Dot's i industrimiljø

Er en løsning for røffe miljøer, som f.eks. P-hus, lagerbygg, fjellanlegg, industrilokaler mm.